

Производственная компания

**ТОСЕЛ**  
www.toprosel.ru

Делаем  
**ЖИЗНЬ ярче!!**

г. Пермь

тел. **8 (800) 555-98-50**

e-m@il:office@toprosel.ru

Светодиодные экраны | Электронные часы | Специализированные системы индикации

# Инструкция по эксплуатации

## Прошивка Р1.9.1

## Управление с дистанционного ИК-пульта

Приёмник сигнала ИК-пульта размещён на нижней строке с одной из сторон стелы.

(В том случае, если приёмник сигнала освещён ярким солнечным светом, он может засвечиваться и временно не принимать управляющий сигнал пульта).

### Коррекция яркости

Автоматическая яркость включается кнопкой «1»

Ручной режим регулировки яркости включается кнопкой «2».

В ручном режиме яркость регулируется нажатием на пульте клавиш с цифрами «1-9». Цифра «1» соответствует наименьшей яркости, а цифра «9» наибольшей. В дневное время рекомендуется выставлять яркость «9». В ночное время, для предотвращения засвечивания цифр, рекомендуется снижать яркость свечения до значения «5» или менее.

### Установка значений цен на топливо (с дистанционного ИК-пульта)

Необходимо войти в режим коррекции значений, это производится нажатием центральной кнопки «MENU» на пульте. При входе в режим коррекции крайний знак нижней строки стелы будет мигать. Присвоить знаку значение можно кнопками от «1» до «0» для установки числа, и кнопкой «-/--» для установки прочерка. После присвоения значения начнёт мигать следующий знак в строке. Для перехода между знаками и строками используются кнопки сдвига «V-», «V+», «P+», «P-». Разделительная точка не изменятся. При отсутствии сигнала с пульта более 60 секунд, происходит выход из режима коррекции.

В случае сбоя в работе стелы, стелу следует выключить на 10 секунд, затем включить.

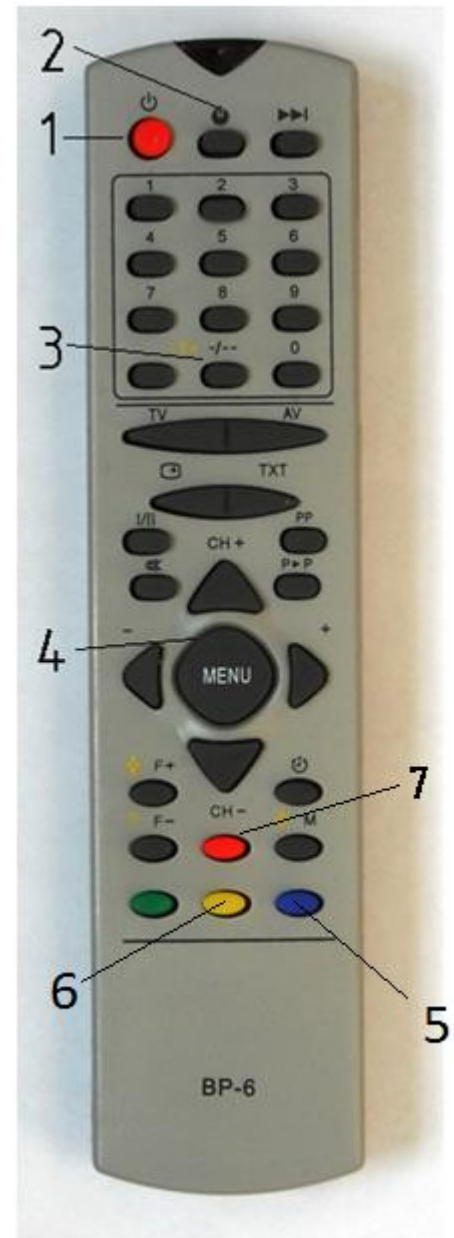
### Управление спецэффектами.

Нажмите кнопку «6» - войдёте в меню спецэффекта;

Попадёте в первый поле: «d XXX», где «XXX» задержка в секундах между эффектами; введите значение, в секундах нажимая цифровые клавиши.

Далее нажимая кнопку «6» вы попадёте в меню включения/выключения спецэффектов. Устанавливая значения 1 вы включаете эффект, 0 эффект не будет показан.

Нажмите кнопку «6» до выхода из режима редактирования эффекта.



### **Возможные неисправности и методы устранения:**

Панели не включаются: Проверьте целостность питающих проводов, наличие сетевого напряжения.

Не работает дистанционный ИК пульт: Возможно, необходимо заменить элементы питания в пульте.

На пульт реагирует только ведущая панель, остальные не меняют значение – неисправен кабель связи RS485, постепенно отключая кабель найти замыкание, заменить кабель.

При обнаружении других неисправностей – обращайтесь в службу технической поддержки.

### **Гарантия**

При соблюдении всех требований транспортировки, хранения, монтажа, эксплуатации Производитель гарантирует исправную работу в течении всего гарантийного срока.

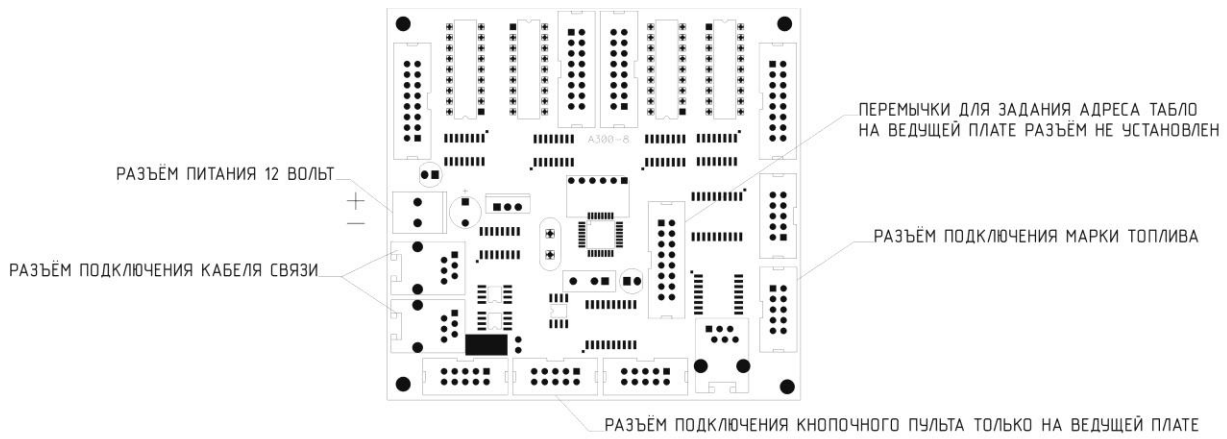
При обращении в сервисный центр по причине наступления гарантийного сервисного случая необходимо оформить претензию на фирменном бланке компании с подробным описанием неисправности, а также указать цель претензии:

- замена товара;
- отправка комплектующих для ремонта;
- возврат денежных средств;
- другое.

К претензии необходимо приложить следующий перечень документов:

- копия договора, спецификации на поставку и изготовление;
- копия отгрузочных документов;
- фотография изделия и его неисправности, либо видеоролик, показывающий неисправность изделия;
- копия заключения о выявленной неисправности;
- Ф.И.О. и должность специалиста, сделавшего заключение о неисправности изделия;
- копия документа, подтверждающего квалификацию специалиста в области заключения о неисправности;
- документ, подтверждающий полномочия специалиста на представление интересов компании.

В случае представления неполного перечня документов в оказании гарантийных сервисных услуг может быть отказано.



## ТАБЛИЦА ЗАДАНИЯ АДРЕСОВ

	ВЕДУЩАЯ		ВЕДОМАЯ 1
	ВЕДОМАЯ 2		ВЕДОМАЯ 2
	ВЕДОМАЯ 3		ВЕДОМАЯ 3
	ВЕДОМАЯ 4		ВЕДОМАЯ 4
	ВЕДОМАЯ 5		ВЕДОМАЯ 5
	ВЕДОМАЯ 6		ВЕДОМАЯ 6
	ВЕДОМАЯ 7		ВЕДОМАЯ 7
	ВЕДОМАЯ 8		ВЕДОМАЯ 8