

# **Инструкция по установке и эксплуатации**

## **прошивка Р4.0 на три цифры**

# Краткое руководство по сборке панелей индикации стел производства РОСЭЛ.

Термины:

**Плата** – печатная плата черного цвета с установленными на ней электронными компонентами.

**Панель** – лист композита, на нём установлены сегменты со светодиодами, плата управления и плата непереключаемой марки топлива.

Панели подготовлены для сборки и промаркированы. В маркировке указано:

1. Панель: ведомая или ведущая.
2. Номер панели на стороне.
3. Сторона панели на стеле.

## Установка панелей на каркас стелы

Установить панели на предназначенные крепежные места, место панели определить согласно маркировке на панели.

## Установка кнопок на корпус стелы

Подготовить 4 отверстия для кнопок в месте установки кнопок. Определить первую кнопку по красному проводу 1-2 жила, затем кнопки идут по порядку жилы на шлейфе 3-4,5-6,7-8. Установить первую кнопку первой сверху для стелы, затем установить остальные кнопки по порядку в направлении в низ. Кнопки подключить в разъем (P4), указанный на рисунке 2.



Рис.1 Кнопочный пульт

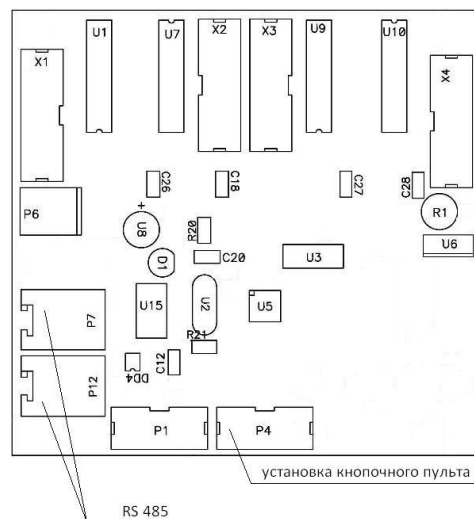


Рис.2 Ведущая плата управления

## Подключение кабеля связи RS485

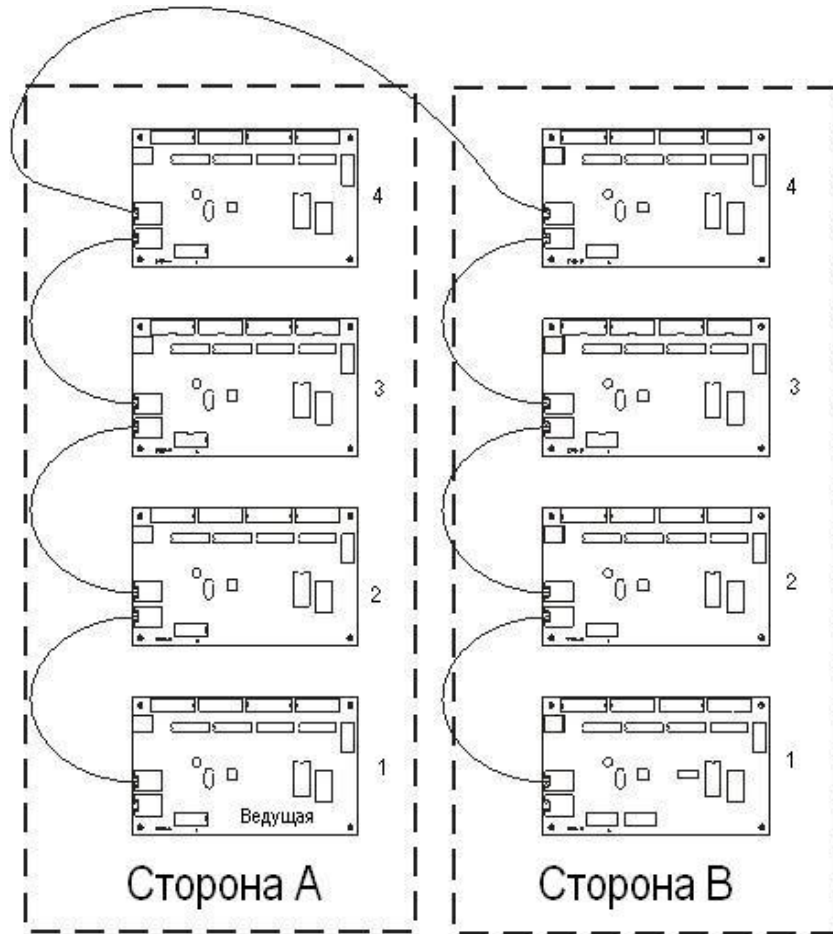


Рис.2 Схема соединения плат

Все платы управления подключаются последовательно, начиная с ведущей панели и заканчивая последней ведомой. Порядок соединения плат значения не имеет. Любая плата может быть и в начале цепочки, и в середине, и в конце.

Ведущую панель можно определить по наличию ИК приемника. На ведомых панелях ИК приемник отсутствует. (ИК приемник - датчик для пульта управления).

На плате управления установлены два разъема для соединения плат между собой. Оба разъема абсолютно идентичны.

Платы соединяются 4х жильным проводом обжатыми разъемами ТЖ6Р4С.

Алгоритм соединения плат:

1. Вставить в розетку ведущей платы разъем кабеля связи, второй конец этого кабеля вставить в следующую плату.

2. В свободный разъем платы вставить следующий кабель и соединить следующую плату.

Затем выполнить п.2 для всех панелей. Панели устанавливаются снизу вверх, самой нижней устанавливается ведущая №1, затем ведомая №2 и так далее до количества панелей в стене.

## Управление с дистанционного ИК-пульта

Приёмник сигнала ИК-пульта размещён на нижней строке с одной из сторон стелы.

(В том случае, если приёмник сигнала освещён ярким солнечным светом, он может засвечиваться и временно не принимать управляющий сигнал пульта).

### Коррекция яркости

Автоматическая яркость включается кнопкой «5»

Ручной режим регулировки яркости включается кнопкой «1».

В ручном режиме яркость регулируется нажатием на пульте клавиш с цифрами «1-9». Цифра «1» соответствует наименьшей яркости, а цифра «9» наибольшей. В дневное время рекомендуется выставлять яркость «9». В ночное время, для предотвращения засвечивания цифр, рекомендуется снижать яркость свечения до значения «5» или менее.

### Установка значений цен на топливо (с дистанционного ИК-пульта)

Необходимо войти в режим коррекции значений, это производится нажатием центральной кнопки «MENU» на пульте. При входе в режим коррекции крайний знак нижней строки стелы будет мигать. Присвоить знаку значение можно кнопками от «1» до «0» для установки числа, и кнопкой «-/--» для установки прочерка. После присвоения значения начнёт мигать следующий знак в строке. Для перехода между знаками и строками используются кнопки сдвига «V-», «V+», «P+», «P-». Разделительная точка не изменятся. При отсутствии сигнала с пульта более 60 секунд, происходит выход из режима коррекции.

При вводе значения 095 первый ноль отключается

При вводе значения 005 первый и второй ноль отключается

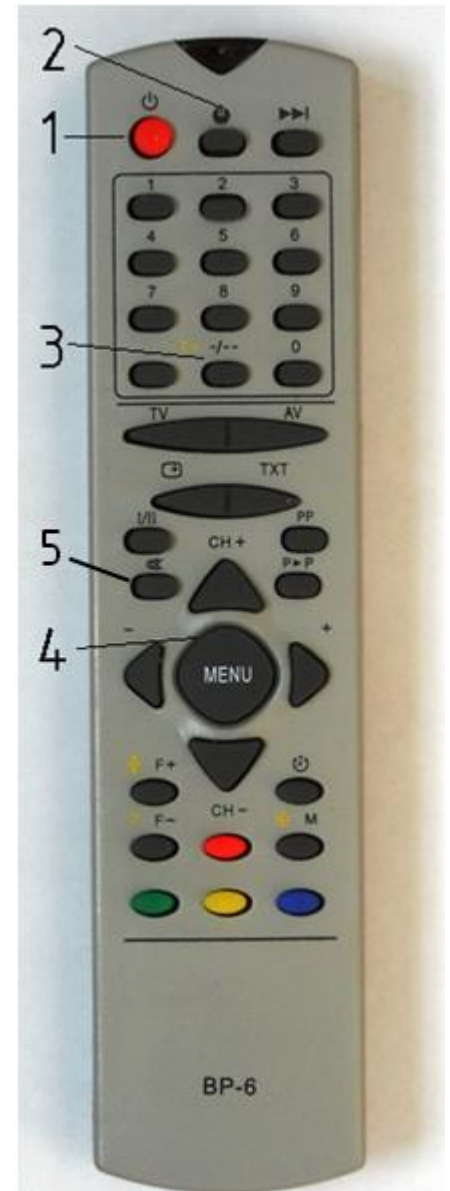
При вводе значения --- (три черты) отключается отображение

В случае сбоя в работе стелы, стелу следует выключить на 10 секунд, затем включить.

### Управление со встроенного пульта

Данный пульт располагается непосредственно на стеле и представляет собой четыре кнопки, расположенные вертикально.

Для удобства описания работы пульта пронумеруем кнопки цифрами «1-4» начиная с верхней.



### Установка значений цен на топливо

Вначале необходимо войти в режим коррекции значений. Это производится длительным нажатием (>2 секунд) на кнопку “3”. При входе в режим коррекции крайний знак нижней строки стелы будет мигать. Присвоить знаку значение можно кнопками “1” и “2”, последовательно перебирая все возможные значения знака. Переход между знаками осуществляется кнопками “3” и “4”. Кнопка “3” отвечает за смену знаков в одной строке, а кнопка “4” за переход между строками.

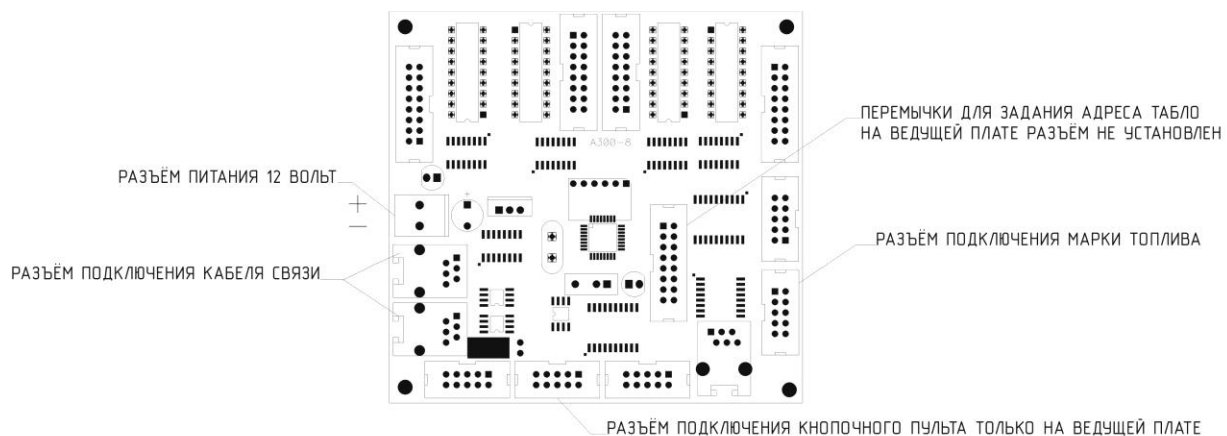
### **Возможные неисправности и методы устранения:**

Панели не включаются: Проверьте целостность питающих проводов, наличие сетевого напряжения.

Не работает дистанционный ИК пульт: Возможно, необходимо заменить элементы питания в пульте.

На пульт реагирует только ведущая панель, остальные не меняют значение – неисправен кабель связи RS485, постепенно отключая кабель найти замыкание, заменить кабель.

При обнаружении других неисправностей – обращайтесь в службу технической поддержки.



## ТАБЛИЦА ЗАДАНИЯ АДРЕСОВ

	ВЕДУЩАЯ		ВЕДОМАЯ 1
	ВЕДОМАЯ 2		ВЕДОМАЯ 2
	ВЕДОМАЯ 3		ВЕДОМАЯ 3
	ВЕДОМАЯ 4		ВЕДОМАЯ 4
	ВЕДОМАЯ 5		ВЕДОМАЯ 5
	ВЕДОМАЯ 6		ВЕДОМАЯ 6
	ВЕДОМАЯ 7		ВЕДОМАЯ 7
	ВЕДОМАЯ 8		ВЕДОМАЯ 8